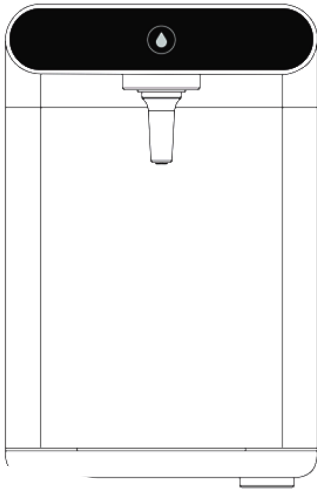




SISTEMATH

The water
purification path



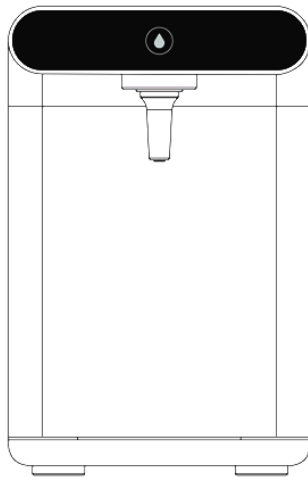
MANUAL DE UTILIZARE
PURIFICATOR DE APĂ
SISTEMATH LUXIUM



SISTEMATH

The water
purification path

**MANUAL DE UTILIZARE
PURIFICATOR DE APĂ
AMBIENTALĂ ȘI RECE
LUXIUM**



Citiți cu atenție acest manual înainte de utilizare și pastrati-l pentru referința viitoare.



CARACTERISTICI

INDICATOR APĂ AMBIENTALĂ

Indicatorul luminează intermitent când filtrează apa ambientală

INDICATOR APĂ RECE

Indicatorul luminează când funcțiunea de apă rece este pornită.

Indicatorul luminează intermitent când filtrează apa rece

BUTON PREPARARE

INDICATOR ECO

INDICATOR CANTITATE

Dacă atingeți butonul de curgere a apei, apa curge prin ventilul de apă.

Când este activat modul ECO, lumina indicatorului devine albastră.

SENZOR ECO (LUMINĂ)

Sistemul ECO funcționează când iluminarea este măsurată la 1 lux de către senzorul ECO.



BUTON APĂ AMBIENTALĂ

BUTON BLOCARE

Dacă atingeți și țineți apăsat butonul de blocare timp de 3 secunde, se activează modul de blocare, cu aprinderea indicatorului de blocare. Când este activat modul de blocare, nu mai funcționează niciun buton. Pentru a dezactiva modul de blocare, atingeți din nou și țineți apăsat butonul de blocare pentru 3 secunde.

BUTON APĂ RECE

Dacă atingeți butonul de apă rece, se selectează apa rece cu aprinderea intermitentă a indicatorului de apă rece.

Pentru a dezactiva funcțiunea de apă rece, atingeți din nou și țineți apăsat butonul de blocare pentru 3 secunde.

BUTON CANTITATE

Cantitatea de preparare poate fi ajustată să fie de 120 ml – 550 ml – 1.500 ml, atingând butonul pentru cantitate.

INDICATOR PREPARARE CONTINUĂ

BUTON APĂ RECE

Folosiți butonul de preparare continuă pentru a prepara o cantitate mare de apă odată.

Modul ECO poate fi activat sau dezactivat prin atingerea butonului pentru temperatura apei calde timp de 3 secunde.





1. PENTRU A BEA APĂ LA TEMPERATURA AMBIENTALĂ

1. Când alimentarea electrică este cuplată la aparat, se aprinde indicatorul de preparare.
2. Dacă atingeți butonul de preparare, indicatorul de preparare luminează intermitent și apa ambientală iese în timp ce se ține apăsat butonul de preparare.



2. PENTRU A BEA APĂ RECE

1. Dacă atingeți și țineți apăsat butonul de apă rece timp de 3 secunde, indicatorul de apă rece se aprinde și acționează funcțiunea de apă rece.
 2. După ce este acționată funcțiunea de apă rece, durează aproximativ 1 oră pentru a se obține apa suficient de rece.
 3. Dacă atingeți butonul de apă rece mai întâi și atingeți butonul de preparare, apa rece iese în timp ce se ține apăsat butonul de apă rece.
- Înainte de a activa funcțiunea de apă rece, asigurați-vă că verificați dacă apa iese în modul de apă rece.



3. PENTRU A SETA PREPARAREA APEI AMBIENTALE ȘI RECI

1. Pentru a se seta cantitatea dorită de apă rece
- Setați cantitatea de apă dorită (120 cc – 250 cc – 500 cc) prin apăsarea butonului de cantitate. Și atingeți butonul de apă rece, apoi atingeți butonul de preparare pentru a se prepara apă rece.



Pe timpul curgerii apei, puteți opri curgerea apei prin atingerea butonului de preparare.



120ml



250ml



500ml

Indicații:

Cantitatea de apă poate varia în funcție de presiunea apei.

2. Pentru a se prepara cantitatea dorită de apă ambientală
Setați cantitatea de apă dorită (120 cc – 250 cc – 500 cc) prin apăsarea butonului de cantitate. Și atingeți butonul de preparare pentru a se prepara apă ambientală.



Pe timpul preparării apei, puteți opri prepararea apei prin atingerea butonului de preparare.

4. PENTRU PREPARAREA CONTINUĂ A APEI AMBIENTALE ȘI RECI

1. Pentru a se prepara apă rece continuu

Atingeți continuu butonul de preparare și butonul de apă rece, apoi atingeți butonul de preparare pentru a se prepara apă rece continuu timp de aproximativ 1 minut.



Pe timpul preparării apei, puteți opri prepararea apei prin atingerea butonului de preparare.

2) Pentru a se prepara apă ambientală continuu

Atingeți continuu butonul de preparare, apoi atingeți butonul de preparare pentru a se prepara apă ambientală continuu timp de aproximativ 1 minut.



Pe timpul preparării apei, puteți opri prepararea apei prin atingerea butonului de preparare.

5. FUNCȚIUNE SUPLIMENTARĂ

1. Funcțiunea de blocare

Această funcțiune este pentru protejarea copiilor de orice problemă de utilizare neatență.

Când este activat modul de blocare, nu funcționează niciun buton.

Dacă atingeți și țineți apăsat butonul de blocare timp de 3 secunde, se activează modul de blocare și se aprinde indicatorul de blocare.

Pentru a dezactiva modul de blocare, atingeți din nou și țineți apăsat butonul de blocare timp de 3 secunde.

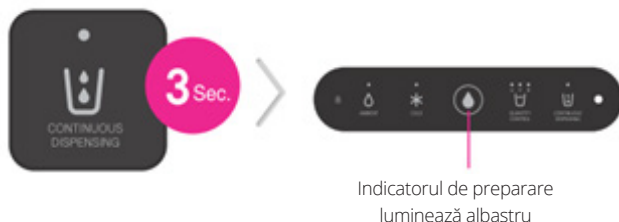


2. Funcțiunea ECO

Funcțiunea ECO ajută la economisirea consumului de energie electrică prin sesizarea iluminării din jurul aparatului. Atunci când iluminarea din jurul aparatului scade pe timp de noapte, produsul oprește în mod automat încălzirea și răcirea apei și reglează luminozitatea afișajului.

Atingeți și țineți apăsat continuu butonul de preparare timp de 3 secunde pentru a activa modul ECO. Apoi indicatorul de preparare luminează albastru și, când sesizează întuneric în jurul aparatului, toate indicatoarele se sting.

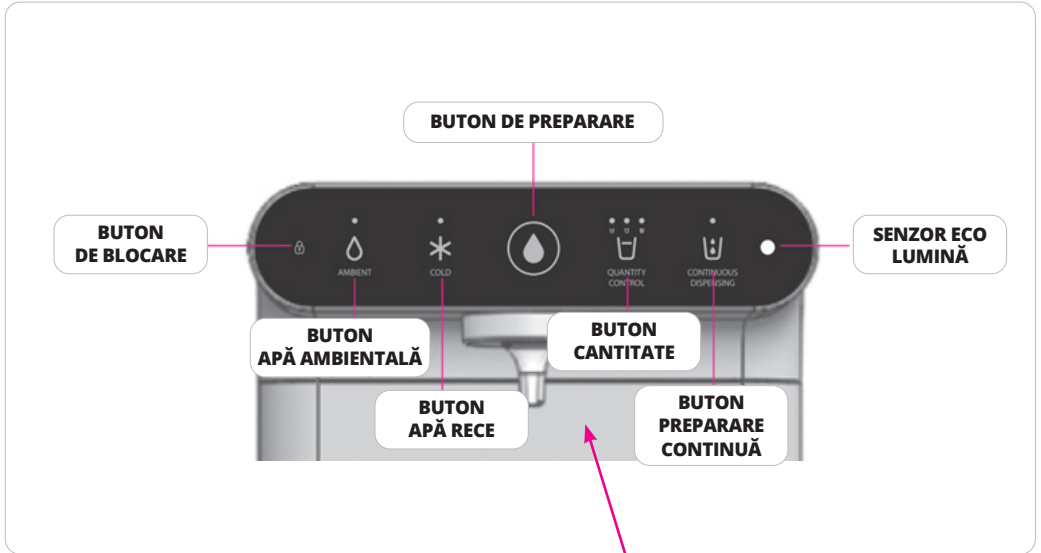
Pentru a dezactiva modul de ECO, atingeți din nou și țineți apăsat butonul de preparare timp de peste 3 secunde.

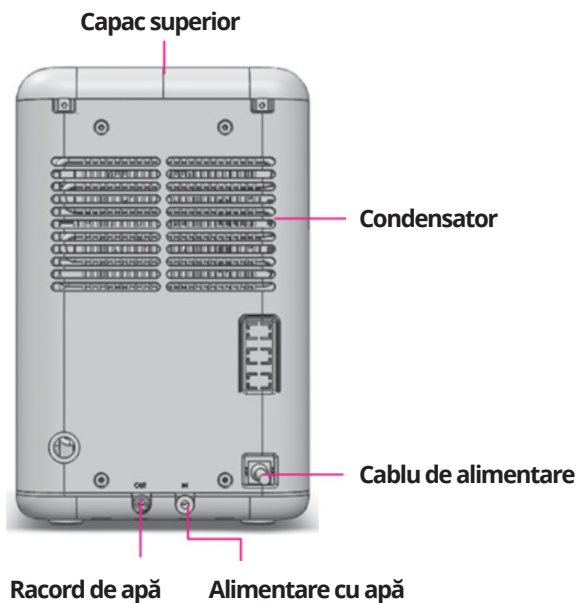
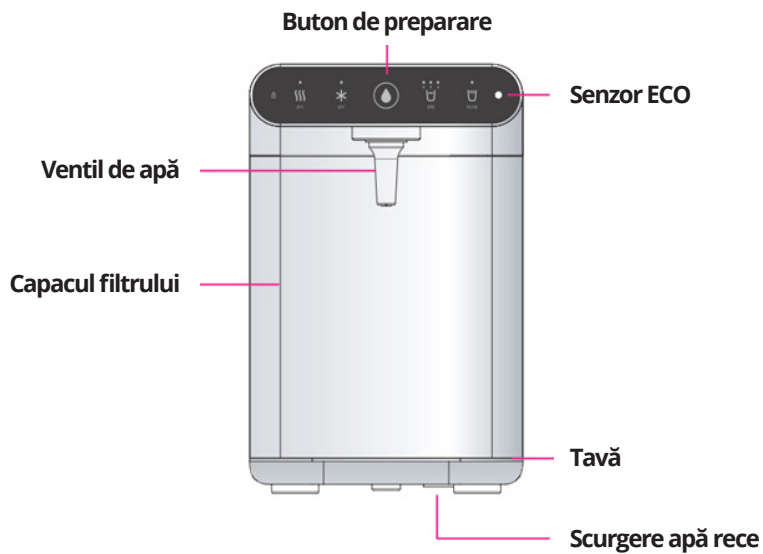


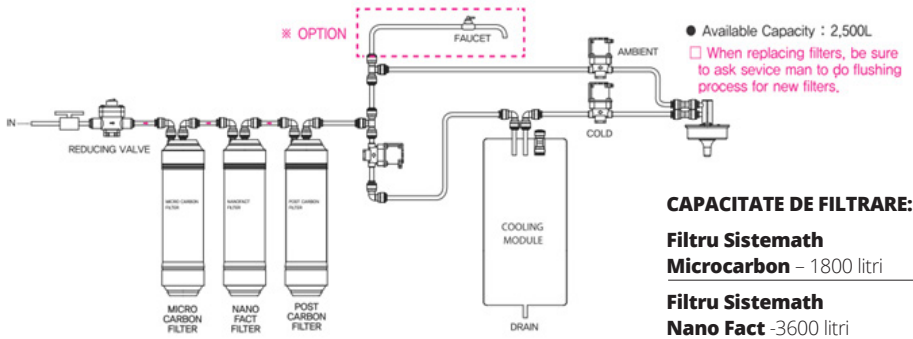
3. Funcțiunea de semnalizator acustic ON/OFF

Atingeți butonul de blocare de 3 ori pentru a porni/opri semnalizatorul acustic.









Când se înlocuiesc filtrele, asigurați-vă că cereți tehnicianului să efectueze procesul de spălare pentru noile filtre.

CARACTERISTICI

Sistem cu răcire directă

- Furnizează apă rece sub 10 grade prin intermediul modulului închis cu răcire directă.
- Nu este necesară curățarea rezervorului la interior.

Sistem de filtrare profundă

- **Filtrul Micro carbon:** Înlătură particulele de sedimente, cum ar fi murdăria și nisipul cu dimensiunile peste 5 micrometri din prima etapă.
- Absoarbe unele substanțe chimice organice periculoase, cum ar fi clorul, gustul și mirosul neplăcut.
- **Filtrul Nano Fact:** Înlătură substanțele contaminante din apă de peste 0,2 micrometri, cu ar fi microorganismele aflate în suspensie în apă, bacteriile și virusii cu Filtrul Celuloză Nano.
- **Filtrul Post Carbon:** Absoarbe unele substanțe chimice organice periculoase, cum ar fi clorul, gustul și mirosul neplăcut și face ca apa să fie gustoasă.

Funcțiunea de economisire a energiei electrice

- Economisirea energiei electrice pe timpul nopții cu funcțiunea ECO (senzor de iluminare)
- Senzorul ECO oprește în mod automat răcirea ambientală a apei și economisește energia electrică, atunci când sesizează că iluminatul în jurul aparatului este redus pe timp de noapte.
- Atunci când se folosește un singur tip de temperatură a apei, între ambiental și rece, se poate decupla comutatorul pentru alte temperaturi, pentru a se economisi energia electrică.

Preparare comodă

- Funcțiunea de control al cantității (120/550/1.500 ml)
- Funcțiune de curgere continuă a apei (1.500 ml)

Robinet de apă detașabil

- Robinetul de apă detașabil ușor

Model de format mic

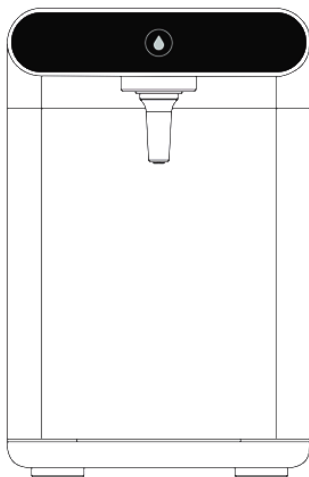
- Datorită modelului de format mic, puteți plasa dispozitivul oriunde doriți în bucătărie.
- Puteți plasa acest dispozitiv de dimensiuni compacte chiar și într-un spațiu mic.



SISTEMAT

The water
purification path

**MANUAL DE UTILIZARE
PURIFICATOR DE APĂ
AMBIENTALĂ ȘI RECE
LUXIUM**



 021.2007.200

 contact@lafantana.ro

 magazin.lafantana.ro